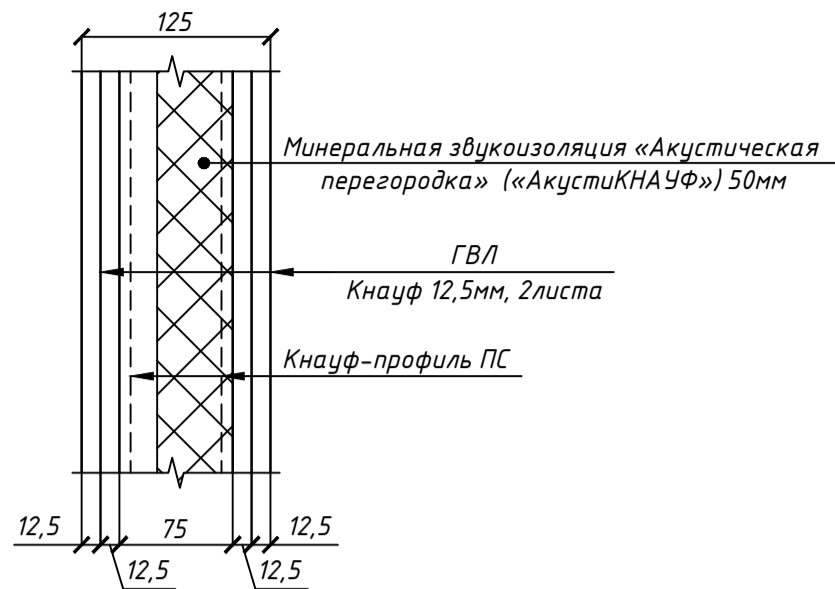
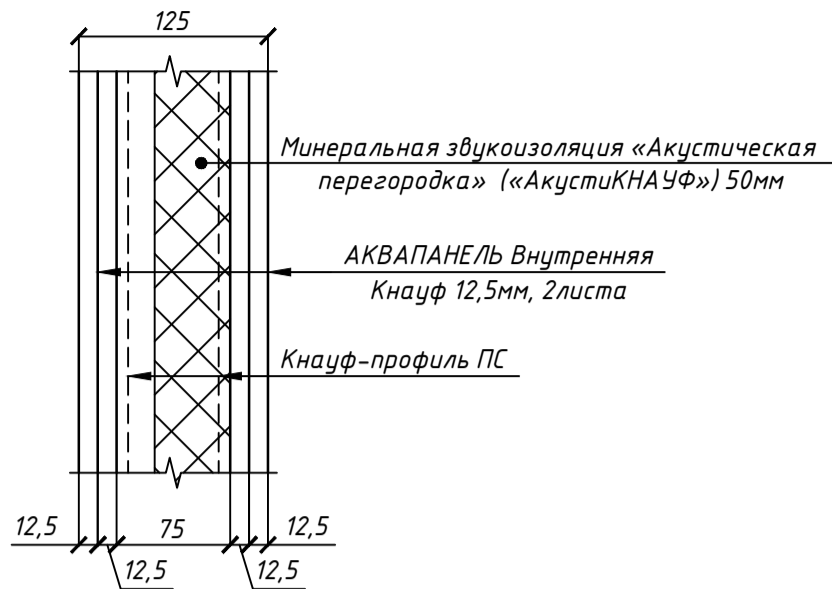


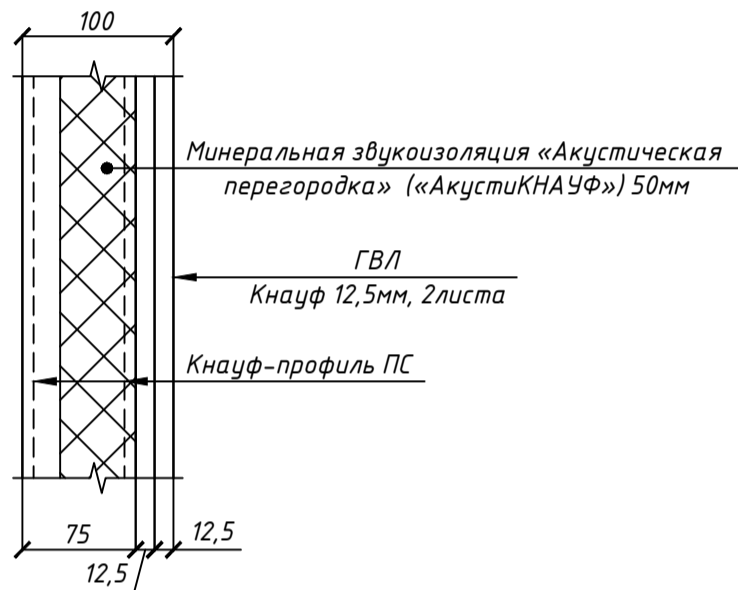
Перегородка С 362.1 Кнауф
(Технический лист 09/2022. Монтаж
системы выполнять по типу
перегородки С362 "Альбом
технических решений Кнауф СЕРИЯ
1.031.9-3.10 в.4")



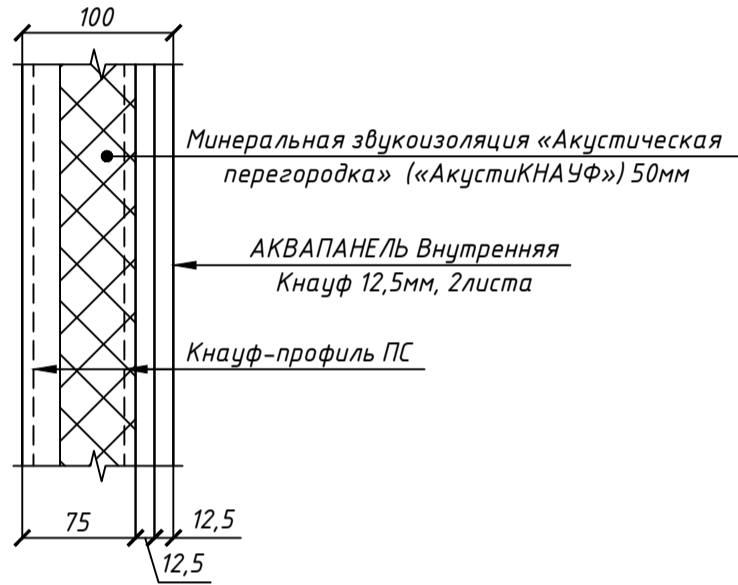
Перегородка С382 Кнауф
(Альбом технических решений
Кнауф шифр М 24.03/2007 в.1)



Перегородка С 666.1 Кнауф
(Технический лист 09/2025. Монтаж
системы выполнять по типу облицовки
С666 "Альбом технических решений Кнауф
СЕРИЯ М8.3/2010 в.1")



Перегородка С686 Кнауф
(Альбом технических решений
Кнауф шифр М 24.03/2007 в.1)

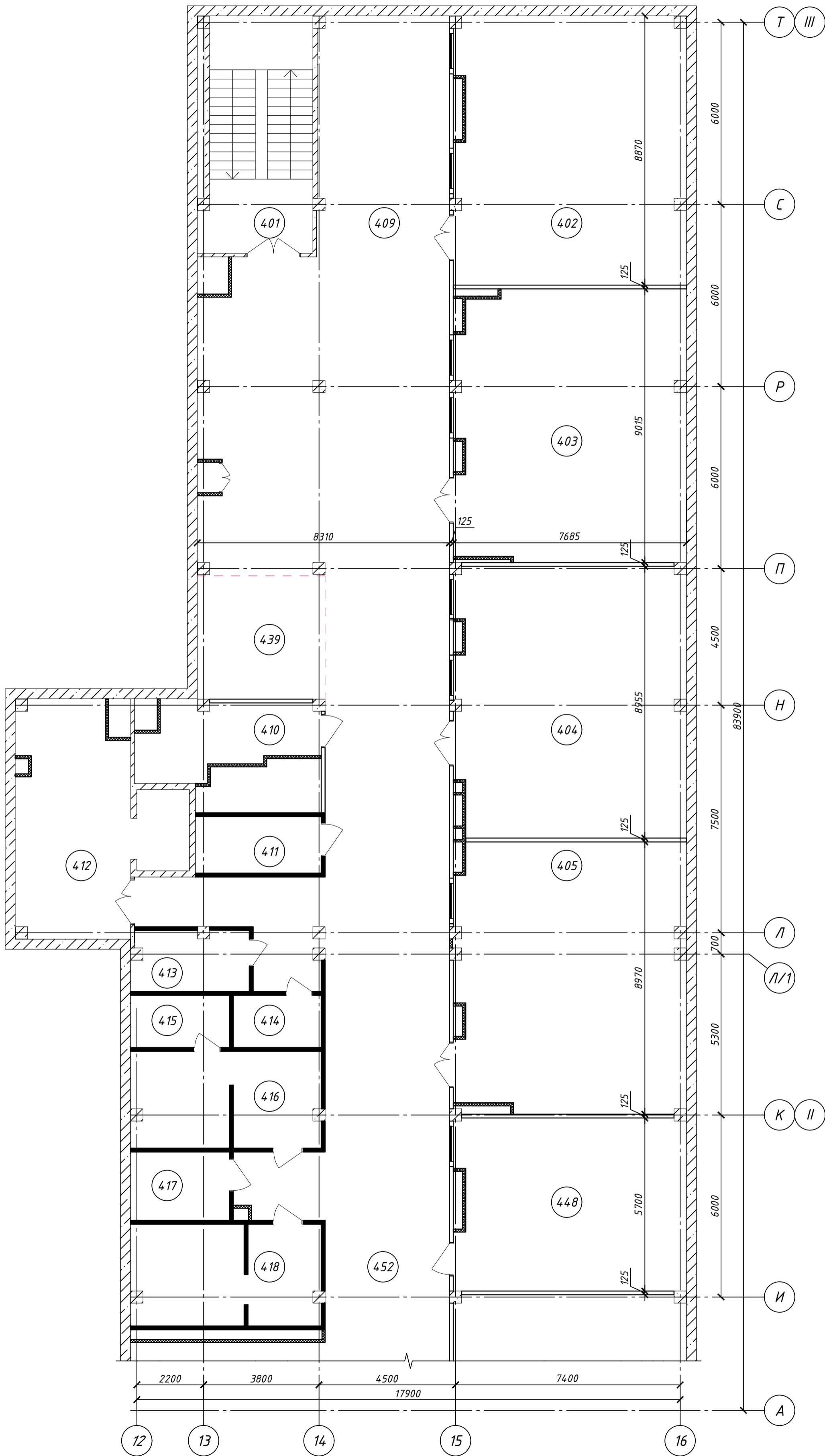


Спецификация на устройство перегородок
поэлементной сборки 4 этажа

Тип	Наименование	Площадь, м²
С 362.1	Перегородка глухая	479,2
	Перегородка с 1 оконным проемом	76,5
	Перегородка с 2 оконными проемами	35,5
	Перегородка с 1 дверным проемом	368,5
	Перегородка с 2 дверными проемами	20,5
	Перегородка с дверным и оконным проемом	225,5
С 382	Перегородка глухая	205,7
	Перегородка с 1 дверным проемом	247,5
	Перегородка с 2 дверными проемами	20,5
С 666.1	Перегородка глухая	477,8
	Перегородка с 1 дверным проемом	24,7
С 686	Перегородка глухая	4,2

Условные обозначения

- Перегородка С362.1 из гипсоволокнистых листов НГ на металлическом каркасе Кнауф (Монтаж системы выполнять по типу перегородки С362 "Альбом технических решений Кнауф СЕРИЯ 1.031.9-3.10 в.4")
- Перегородка С382 из армированных цементно-минеральных плит Акваланг Внутренняя на металлическом каркасе Кнауф (Альбом технических решений Кнауф шифр М 24.03/2007 в.1)
- Перегородка С666.1 из гипсоволокнистых листов НГ на металлическом каркасе Кнауф (Монтаж системы выполнять по типу облицовки С666 "Альбом технических решений Кнауф СЕРИЯ М8.3/2010 в.1")
- Перегородка С686 из армированных цементно-минеральных плит Акваланг Внутренняя на металлическом каркасе Кнауф (Альбом технических решений Кнауф шифр М 24.03/2007 в.1)
- Наружные стены, ж/б колонны, кирпичные перегородки (см. кладочные планы л.???)



1. Данный лист смотреть совместно с л. 2-5;

						2025/8-ШК-1-АР			
						Объект образования (общеобразовательная школа на 1100 мест) по ул.Виктора Шелелева в Кировском районе г.Новосибирска.			
Изм.	Кол.ч.	Лист	№ док.	Подп.	Дата	Школа на 1100 мест	Стадия	Лист	Листов
Разраб.	Зайковская						П	35	
Проверил	Шереметьев								
Г.АП	Шереметьев					Схема перегородок поэлементной сборки 4 этажа в блокированных осях II-III			
Н.контроль	Карпова					ООО "Партнер"			
						Формат А1			